



PASTEUR
centro diagnostico



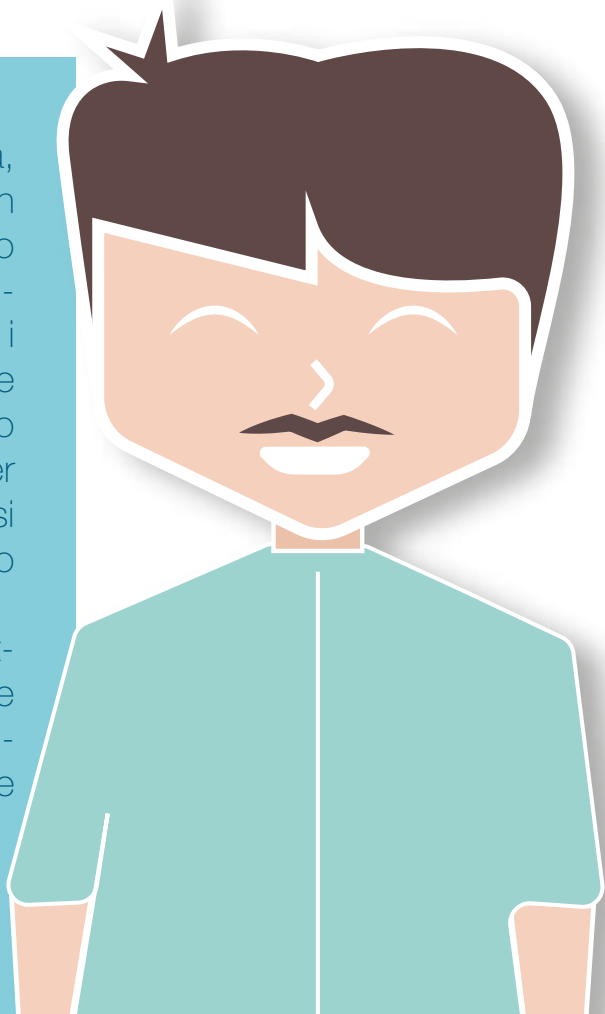
Denti sani e bimbi felici

aiuta i tuoi dentini seguendo questa semplice guida

Conosciamoci un pò

Ciao, sono il tuo dentista, ma soprattutto sono un tuo amico ed è per questo che vorrei darti alcuni consigli per tenere al sicuro i tuoi dentini. Devi sapere che i tuoi dentini hanno bisogno di tanta cura per evitare che, sentendosi trascurati, diventino storti o si sviluppino delle carie.

Mi raccomando, mi aspetto che tu segua le mie istruzioni e che abbia maggior cura della tua igiene orale.



Chi deve prendersi
cura dei tuoi dentini?
Proprio tu!

La prevenzione è fondamentale, e consiste nel seguire semplici passi vincenti:

- Usa un dentifricio che contenga fluoro per rafforzare i denti e un collutorio, che aiuta ad uccidere i batteri, a rimuovere la placca a prevenire malattie gengivali.
- Lava i denti spazzolandoli per più volte al giorno per 2 o 3 minuti dopo ogni pasto, ma anche dopo aver gustato una caramella o un cioccolatino.

Mi raccomando, vanno spazzolati in maniera gentile, dalla gengiva verso il dente così da evitare irritazioni.



Per mamma e papà

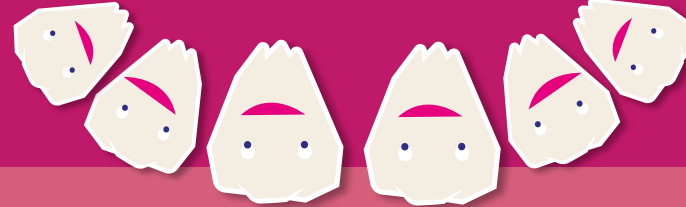
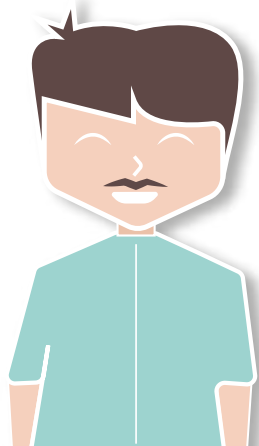
E' importante che fin da piccoli i vostri bambini si avvicinino all'idea di lavare i denti piacevolmente.

Magari lavare insieme i denti può essere un buon modo per rendere l'atto un momento di condivisione.

Almeno una volta all'anno, è importante fare un controllo dal dentista di fiducia in modo da poter capire che tutto stia andando per il meglio.



Devi sapere che il cibo che mangi, assume un'importanza fondamentale. Tante caramelle o cioccolatini possono causare dei problemi ai tuoi denti, generando delle carie. Quindi mi raccomando, non esagerare!



Denti e Alimenti

Carie

Tartaro


Attento a quel che mangi?

Esiste una stretta correlazione tra la salute dei denti e gli alimenti che essi debbono masticare, specialmente quelli contenenti zuccheri.

Il consumo frequente di cibi e bevande contenenti zucchero è la principale causa di carie. Il 23% dei bambini di 8 anni di età e il 40% dei ragazzi di 15 anni consumano snack dolci o bevande tre o più volte al giorno; la metà (48%) di tutti gli adulti fanno assiduamente uno spuntino tra i pasti principali.

Scegli quelli giusti!






Come faccio
a riconoscere
una carie?

Puoi riconoscerla
da una **macchiolina
nera** che si forma
sul tuo dente.



Cosa fare in caso di carie?

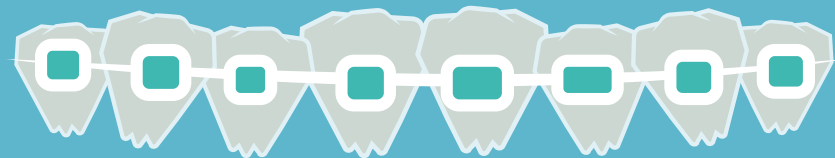
Le carie possono essere superficiali o profonde. Nel primo caso il dentista si limita nella preparazione della cavità nel dente e nella conseguente otturazione. Nelle carie profonde vi può essere un interessamento della polpa del dente contenente capillari venosi quindi il dentista sarà fondamentale per la tua guarigione e per l'incolumità dei tuoi dentini.



Corri subito dal tuo dentista di fiducia. Lui saprà come comportarsi e renderà il tuo dente come nuovo. Ricorda, lui è lì per aiutarti...

Denti storti? No, grazie!

Intorno ai due anni e mezzo l'eruzione dei denti da latte sarà compiuta. A quel punto i dentini saranno ancora disallineati e la dentatura non sistemata. A partire dall'età di tre anni consigliamo una visita odontoiatrica tanto per controllare eventuali disallineamenti quanto per tenere sotto controllo l'assetto dei denti e per accertarsi che non vi siano carie.

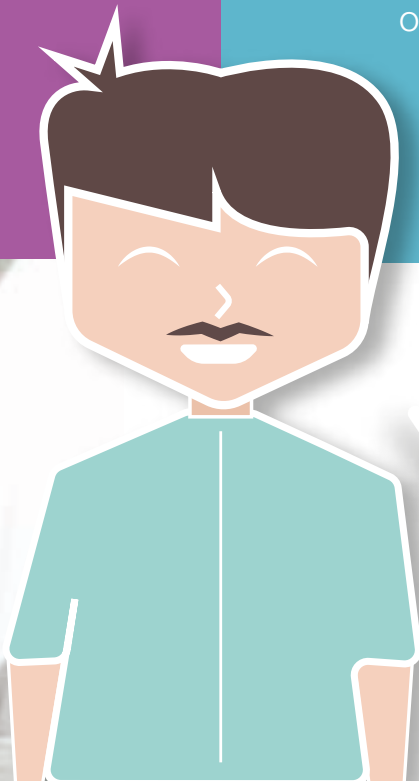


Entriamo in azione!

I dentini devono essere sempre dritti e ben allineati. Se ciò non accade, cosa devi fare? Correre dal dentista di fiducia che potrebbe decidere di applicare l'apparecchietto magico!

Il momento più opportuno per mettere un apparecchio ortodontico è tra gli 6 e gli 10 anni. Gli apparecchi per i denti si dividono in due grandi categorie:

- Apparecchi ortodontici fissi
- Apparecchi ortodontici mobili



L'apparecchio per i denti è la giusta soluzione. Consiste nell'impiantare delle piccole stelline sui tuoi dentini che oltre a fornirti un sorriso d'argento saranno in grado di curare i tuoi denti e posizionarli in modo corretto.





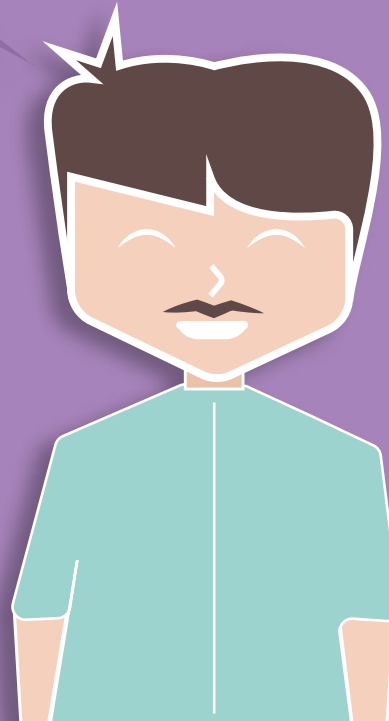
Visita?
No, problem!

Quando ci vedremo per la visita ai tuoi dentini ti metterò una mascherina magica dal buon profumo così da renderti un supereroe capace di sconfiggere paura e dolore.



Spero che i miei consigli ti aiuteranno ad aver maggior cura dei tuoi dentini e a ridere ... a bocca spalancata!!

Ricorda che è necessario tenere sempre sotto controllo i tuoi dentini.





ph. Luigi Spina

PASTEUR

centro diagnostico

via Vittorio Emanuele II, 117
Parete - CE | tel. e fax 081 5035571

punto prelievi via Campo, 16
Carinaro - CE | tel. 081 8131072

info@cdpasteur.it
www.cdpasteur.it
