



## PASTEUR

centro diagnostico

via Vittorio Emanuele II, 117  
Parete - CE | tel. e fax 081 5035571

analisi cliniche via Campo, 16  
Carinaro - CE | tel. 081 8131072

analisi cliniche via Feniculense, 14  
Villa Literno - CE | tel. 081 8163800

info@cdpasteur.it  
www.cdpasteur.it



tampone molecolare  
**COVID-19**

info e prenotazioni  
☎ 081 5035571



modu.eu



IDENTIFICAZIONE  
**COVID-19**  
GENE RDRP, GENE S,  
GENE N, GENE E



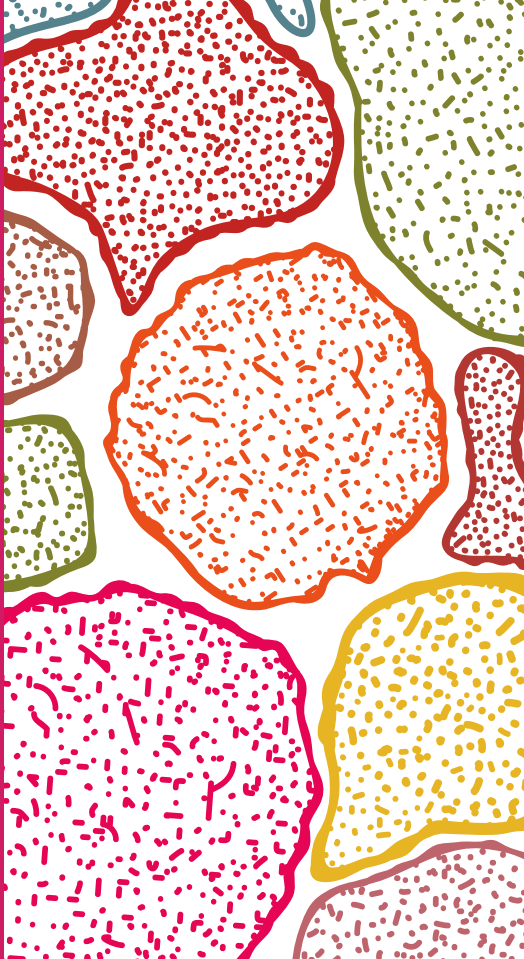
**TAMPONI MOLECOLARI**  
per uno screening sicuro

Il test mediante tampone consiste nel prelievo di cellule superficiali della mucosa della faringe posteriore e della rinofaringe mediante un piccolo bastoncino di materiale sintetico in grado di trattenere molto materiale organico.

Il test fotografa la situazione in un determinato momento ma, data la grande contagiosità del Virus SARS-CoV-2, è possibile che, anche in caso di esito negativo, un'infezione sia in una fase iniziale o che ci si infetti in un momento successivo al test.

E' fondamentale attenersi alle misure di contenimento della diffusione del virus e di protezione della propria salute indipendentemente dall'esito del test.

## TAMPONI MOLECOLARI PER COVID 19



## COME SI ESEGUE



### PRENOTAZIONE

Prenotazione obbligatoria chiamando il numero **081 5035571**



### PRELIEVO

Per non creare assembramenti, recarsi esclusivamente nell'orario prestabilito presso l'area dedicata adiacente al Centro Pasteur.

Viene prelevato un campione biologico in pochi secondi e con una invasività minima mediante un tampone oro/faringeo o rino/faringeo



### ESAME

Estrazione di RNA da tampone naso-faringeo; amplificazione mediante multiplex Real-Time PCR che rileva la presenza di 3 geni caratteristici di SARS-CoV-2: gene RdRP, gene S e gene N, e del gene E comune a tutti i *Sarbecovirus* incluso SARS-CoV-2



### TEMPI

Referto in 2 giorni lavorativi



### RISULTATO

Positività o Negatività ai geni Sars-CoV-2 (2019-nCoV)



- gene RdRP
- gene S
- gene N
- gene E

### Norme anti covid e tutela della privacy

- Gli esiti dei tamponi sono inviati alla Regione Campania
- A seguito di positività del test, i soggetti dovranno rispettare l'isolamento domiciliare e contattare il proprio medico
- I soggetti che si sottopongono al test esprimono la volontarietà di adesione a tutto il percorso di screening e alla modalità di trattamento dei dati sanitari